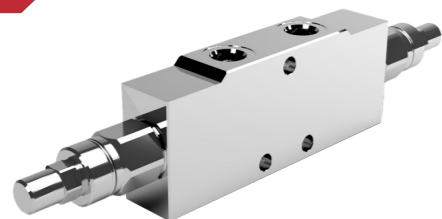
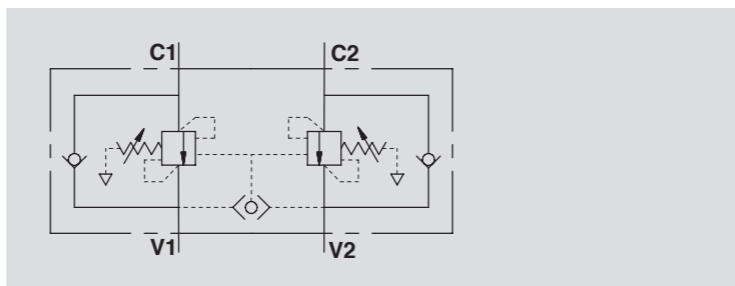


VALVOLA DI BLOCCO E CONTROLLO DISCESA A DOPPIO EFFETTO PARZIALMENTE BILANCIATA DOUBLE OVERCENTRE VALVE, PARTIALLY BALANCED

NEW



SCHEMA IDRAULICO
HYDRAULIC DIAGRAM



IMPIEGO:

Valvola utilizzata per controllare il movimento e il blocco dell'attuatore in entrambe le direzioni realizzando la discesa controllata del carico che non sfugge trascinato dal proprio peso, in quanto la valvola non consente alcuna cavitazione dell'attuatore. La taratura e la pressione di pilotaggio è insensibile alle contropressioni. La valvola viene usata in circuiti con distributori a centro chiuso.

MATERIALI E CARATTERISTICHE:

Corpo: acciaio zincato.
Componenti interni: acciaio temprato termicamente e rettificato.
Guarnizioni: BUNA N standard.
Tenuta: trafilamento trascurabile.
Taratura standard: 320 Bar.
La taratura della valvola deve essere almeno 1,3 volte superiore alla pressione indotta dal carico per consentire alla valvola di chiudersi anche quando sottoposto alla pressione corrispondente al carico massimo.

MONTAGGIO:

Collegare V1 e V2 all'alimentazione e C1 e C2 all'attuatore da controllare.

A RICHIESTA

- pressione di taratura diversa da quella standard.
- piombatura (CODICE/P000) e predisposizione alla piombatura (CODICE/PP).

**PERDITE DI CARICO
PRESSURE DROP CURVE**

USE AND OPERATION:

These valves are used to control the actuator movements and block it in both directions. In order to have the descent of a load under control and avoid the load's weight being carried away the valve will prevent any cavitation of the actuator. The valve setting and pilot pressure is insensitive to back pressure. The valve is used in combination with a closed centre control valve.

MATERIALS AND FEATURES:

Body: zinc-plated steel.
Internal parts: hardened and ground steel.
Seals: BUNA N standard.
Leakage: negligible leakage.
Standard setting: 320 Bar.
Valve setting must be at least 1.3 times more than load pressure in order to enable the valve to close even when subjected to the maximum load pressure.

CONNECTIONS:

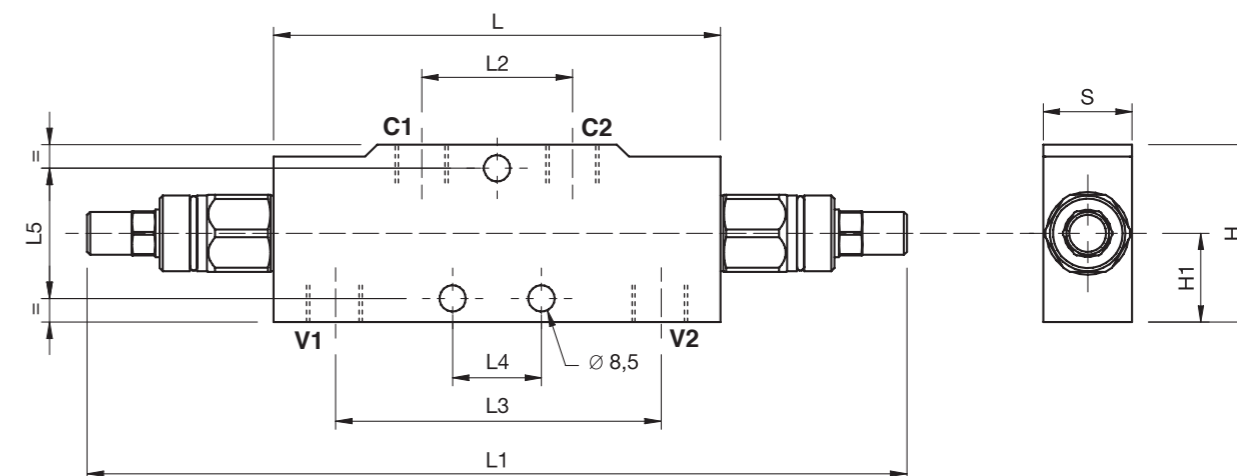
Connect V1 and V2 to the supply, C1 and C2 to the actuator to be controlled.

ON REQUEST

- other pressure settings are available
- sealing cap (CODE/P000) and arrangement for sealing cap (CODE/PP)

Temperatura olio: 50°C - Viscosità olio: 30 cSt
Oil temperature: 50° C - Oil viscosity: 30 cSt

CODICE CODE	SIGLA TYPE	RAPP. PILOT PILOT RATIO	PORTATA MAX MAX FLOW Lt. / min	PRESSIONE MAX MAX PRESSURE Bar
V0315	VBCD 3/8" DE-A PB	1:4.5	40	350
V0316	VBCD 1/2" DE-A PB	1:4.5	60	350



CODICE CODE	SIGLA TYPE	V1 - V2 C1 - C2 GAS	L mm	L1 mm	L2 mm	L3 mm	L4 mm	L5 mm	H mm	H1 mm	S mm	PESO/WEIGHT Kg
V0315	VBCD 3/8" DE-A PB	G 3/8"	150	277	50	110	30	44	60	30	30	2,176
V0316	VBCD 1/2" DE-A PB	G 1/2"	150	277	50	110	30	44	60	30	30	2,122