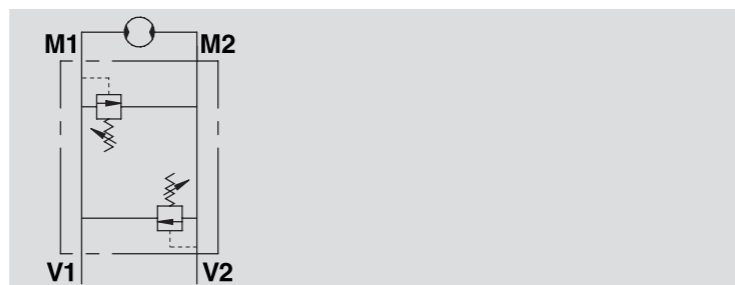
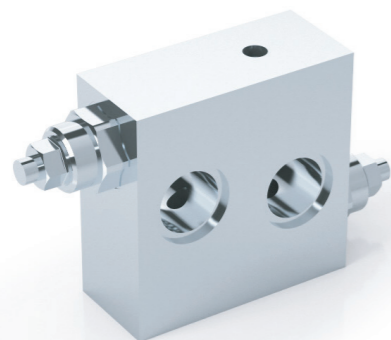


# VALVOLE ANTIURTO FLANGIABILI SU MOTORI SAMHYDRAULIK SERIE AG-AR

## DUAL CROSS LINE RELIEF VALVES FLANGEABLE ON SAMHYDRAULIK MOTORS AG-AR

SCHEMA IDRAULICO  
HYDRAULIC DIAGRAM



**IMPIEGO:**

Costituite da due valvole di massima pressione con scarico incrociato, sono utilizzate per limitare la pressione in entrambi i rami di un attuatore o motore idraulico ad un determinato valore di taratura. La flangiatura diretta, adatta per motori Samhydraulik della serie AG-AR, garantisce la massima sicurezza, minime perdite di carico e compattezza d'installazione.

**MATERIALI E CARATTERISTICHE:**

Corpo: acciaio zincato.  
Componenti interni: acciaio temprato termicamente e rettificato.  
Guarnizioni: BUNA N standard.  
Tenuta: a cono guidato. Trafilamento trascurabile.

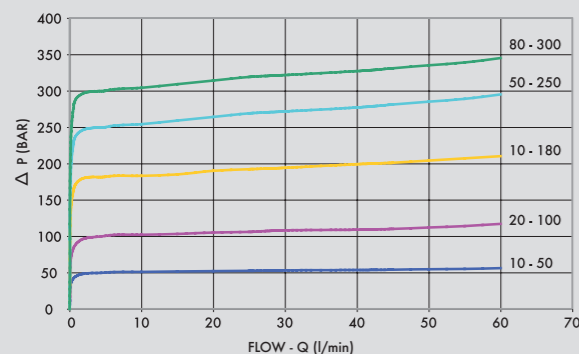
**MONTAGGIO:**

Flangiare M1 e M2 direttamente al motore tramite i bulloni forati (a richiesta) e collegare V1 e V2 all'alimentazione.

**A RICHIESTA**

- molle per diversi campi di taratura (vedi tabella)
- pressione di taratura diversa da quella standard (CODICE/T000 specificando il valore di taratura)

PRESSIONE / PORTATA  
PRESSURE / FLOW



**USE AND OPERATION:**

Made up by two cross port relief valves, these valves are used to limit the pressure in the ports of a hydraulic motor to a certain setting. Direct flange mounting for Samhydraulik motors type AG-AR provides maximum safety, very low pressure drop and a robust installation.

**MATERIALS AND FEATURES:**

Body: zinc-plated steel.  
Internal parts: hardened and ground steel.  
Seals: BUNA N standard.  
Leakage: Guided poppet - negligible leakage.

**CONNECTIONS:**

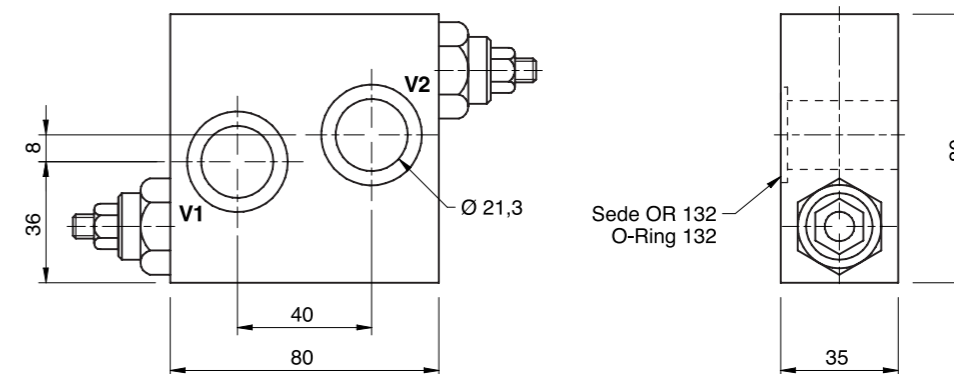
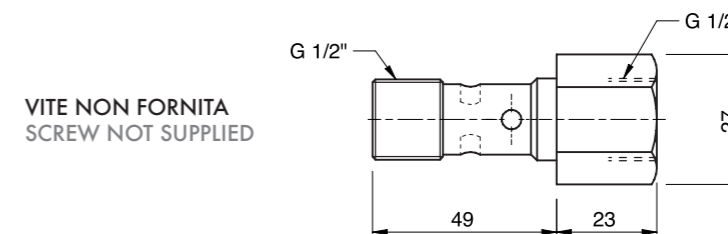
Flange M1 and M2 directly to the motor by bolts (available on request) and connect ports V1 and V2 to the supply.

**ON REQUEST**

- different setting range (see the table)
- other setting available (CODE/T000 please specify the desired setting)

Temperatura olio: 50 °C - Viscosità olio: 30 cSt  
Oil temperature: 50 °C - Oil viscosity: 30 cSt

CODICE CODE	SIGLA TYPE	PORTATA MAX MAX FLOW Lt. / min	PRESSIONE MAX MAX FLOW Bar
<b>V0455</b>	VAU 1/2" AG - AR	60	350
<b>CR01058Z</b>	VITE 1/2"	-	350



CODICE CODE	SIGLA TYPE	PESO/WEIGHT Kg
<b>V0455</b>	VAU 1/2" AG - AR	1,480

**MOLLE - SPRINGS**

Campo di taratura Setting range (bar)	Incremento per giro Pressure increase (bar/turn) Q= 4l/min	Taratura standard Standard setting (bar)
10 - 50*	7	30
20 - 100	12	75
10 - 180 standard	30	90
50 - 250	45	130
80 - 300	50	150

\*Per tarature inferiori a 70 Bar: Q = 12 l/min \*For setting less than 70 Bar: Q = 12 l/min

**REGOLAZIONE - ADJUSTEMENT**

CODICE/V • CODE/V	Volantino • Handknob
CODICE/PP • CODE/PP	Predisposizione alla piombatura • Arranged for sealing cap
CODICE/P • CODE/P	Piombatura • Sealing cap