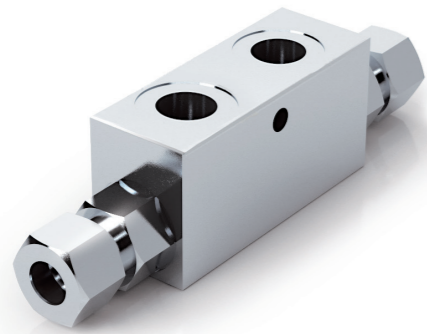
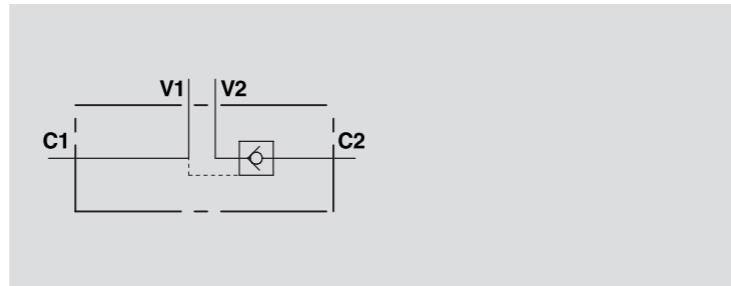


## VALVOLE DI BLOCCO PILOTATE A SEMPLICE EFFETTO CON CARTUCCE EXTRACORTE DIN2353 SINGLE PILOT OPERATED CHECK VALVES FOR DIN 2353 PIPE MOUNTING

SCHEMA IDRAULICO  
HYDRAULIC DIAGRAM**IMPIEGO:**

Valvola utilizzata per bloccare in posizione un cilindro in un solo senso, consentendo il flusso in una direzione ed impedendolo in senso contrario fino a quando non viene applicata la pressione di pilotaggio. Questa valvola risulta particolarmente adatta per il montaggio su cilindro. A richiesta si fornisce kit raccordi a misura per il montaggio a interasse definito.

**MATERIALI E CARATTERISTICHE:**

Corpo: acciaio zincato.  
Componenti interni: acciaio temprato termicamente e rettificato.  
Guarnizioni: BUNA N standard.  
Tenuta: a cono guidato. Trafilamento trascurabile.

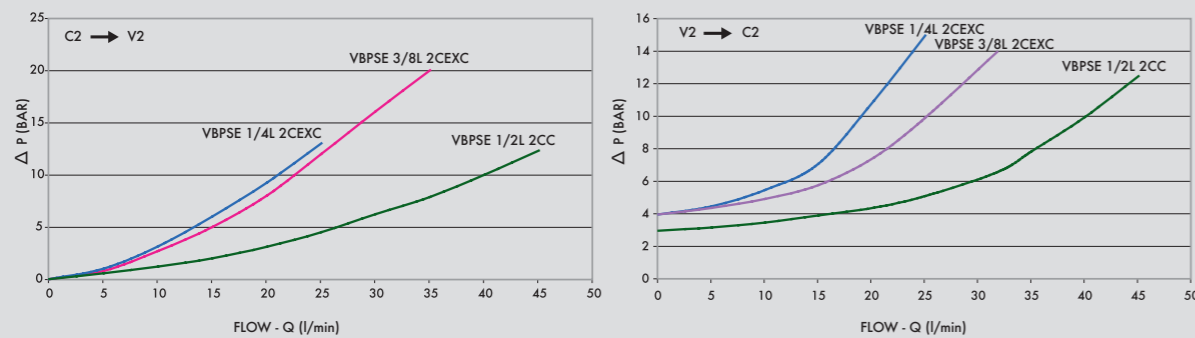
**MONTAGGIO:**

Collegare V1 e V2 all'alimentazione, C1 al lato dell'attuatore con flusso libero e C2 al lato dell'attuatore dove si desidera la tenuta.

**A RICHIESTA**

- senza guarnizione OR sul pilota
- senza dado e ogiva
- molla 1 Bar
- molla 8 Bar

PERDITE DI CARICO  
PRESSURE DROP CURVE

**USE AND OPERATION:**

These valves are used to block the cylinder in one direction. The flow is free in one direction and blocked in the reverse direction until pilot pressure is applied. They are easily assembled on cylinders. Specific centre-distance mounting fitting kit is available on request.

**MATERIALS AND FEATURES:**

Body: zinc-plated steel.  
Internal parts: hardened and ground steel.  
Seals: BUNA N standard.  
Leakage: Guided poppet - negligible leakage.

**CONNECTIONS:**

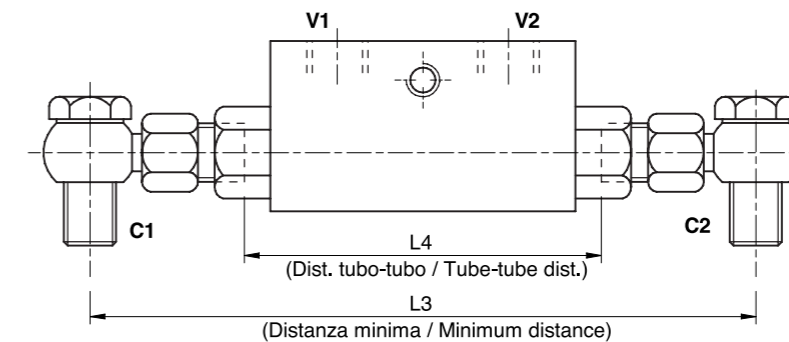
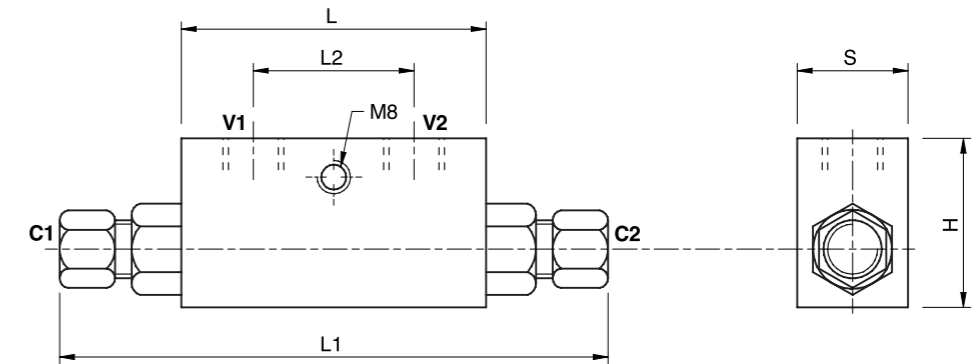
Connect V1 and V2 to the supply, C1 to the free flow side of the actuator and C2 to the actuator side you want the flow to be blocked.

**ON REQUEST**

- without seal on pilot piston
- without nut and olive
- 1 Bar spring
- 8 Bar spring

Temperatura olio: 50°C - Viscosità olio: 30 cSt  
Oil temperature: 50°C - Oil viscosity: 30 cSt

CODICE CODE	SIGLA TYPE	RAPP. PILOT PILOT RATIO	PORTATA MAX MAX FLOW Lt. / min	PRESSIONE MAX MAX PRESSURE Bar	PRESSIONE APERTURA CRACKING PRESSURE Bar
<b>V0090/SE</b>	VBPSE 1/4" L 2 CEXC	1:5,5	20	350	4
<b>V0110/SE</b>	VBPSE 3/8" L 2 CEXC	1:5,5	30	350	4
<b>V0135/SE</b>	VBPSE 1/2" L 2 CC	1:5	50	350	3



CODICE CODE	SIGLA TYPE	V1 - V2 GAS	C1 - C2 mm	L mm	L1 mm	L2 mm	L3 mm	L4 mm	H mm	S mm	PESO WEIGHT kg
<b>V0090/SE</b>	VBPSE 1/4" L 2 CEXC	G 1/4"	12L	64	130	36	160	84	40	30	0,638
<b>V0110/SE</b>	VBPSE 3/8" L 2 CEXC	G 3/8"	12L	64	130	36	166	84	40	30	0,620
<b>V0135/SE</b>	VBPSE 1/2" L 2 CC	G 1/2"	15L	90	164	45	196	106	45	35	1,088

Attacchi DIN 2353 Fittings to DIN 2353