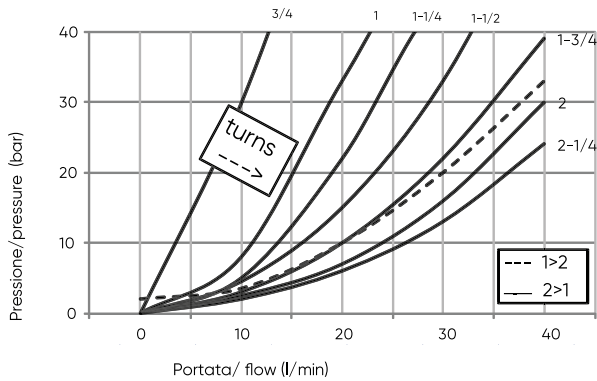
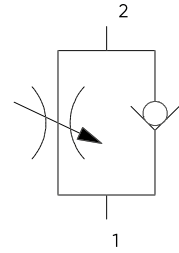


La valvola permette di regolare il flusso dell'olio tramite una vite di registro da 2 a 1. Nella direzione opposta si ha flusso libero.
The valve allows the regulation of flow passage from 2 to 1 with a screw. in the opposite direction flow is free.

Prestazioni / Performance



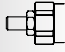

Schema idraulico / Hydraulic scheme



Caratteristiche tecniche / Technical features

Pressione massima / Maximum pressure	250 bar (3625 psi)
Portata nominale / Nominal Flow	30 l/min (7,9 gpm)
Temperatura di esercizio / Operating temperature	-20 / +90 °C
Cavità / Cavity	C007
Coppia / Torque	27-30 Nm
Peso / Weight	0,15kg

Tipi di regolazione / Regulation type

-  **H** Vite con chiave esagonale (STD)
Hexagonal head screw (STD)
-  **K** Pomolo
Knob

Codice d'ordinazione / Ordering code

FCO-S08-01- _____

GUARNIZIONI / SEALS
N = NBR

DIMENSIONE CORPO/ SIZE BODY
OMETTERE/OMIT
100 =BSP1/4"(pag.18.7)
200 =BSP3/8"(pag.18.7)
101 =BSP1/4"(pag.18.1)
201 =BSP3/8"(pag.18.1)
102 =BSP1/4"(pag.18.2)
202 =BSP3/8"(pag.18.2)

TIPI DI REGOLAZIONE / TYPE OF REGULATION

MATERIALE CORPO/ MATERIAL BODY
OMETTERE/OMIT
S = STEEL
A = ALLUMINIUM