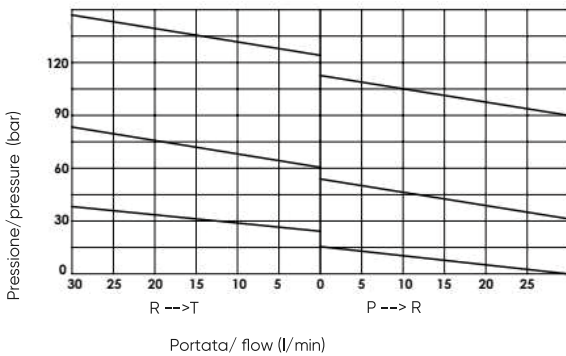
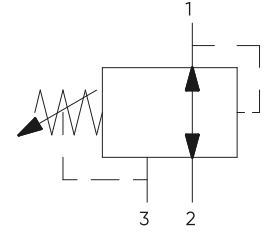


La valvola riduttrice di pressione serve a mantenere costante la pressione a valle, indipendentemente dalla pressione a monte anche con circolazioni interrotta. La valvola riduce la pressione da 2 a 1. The pressure reducing valve serves to preserv constant the pressure downstream, regardless of the upstream pressure even with circulation stopped. The valve reduces pressure from 2 to 1.

Prestazioni / Performance



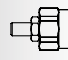

Schema idraulico / Hydraulic scheme



Caratteristiche tecniche / Technical features

Pressione massima / Maximum pressure	350 bar (5075 psi)
Portata nominale / Nominal Flow	30 l/min (7,9 gpm)
Temperatura di esercizio / Operating temperature	-20 / +80 °C
Cavità / Cavity	C021
Trafilamento interno / Internal leakage	70 cc/min (350 bar on port 2)
Coppia / Torque	50-55 Nm
Peso / Weight	0,31 kg

Tipi di regolazione / Regulation type

-  **H** Vite con chiave esagonale (STD)
Hexagonal head screw (STD)
-  **K** Pomolo
Knob

Codice d'ordinazione / Ordering code

RPD - S10 - 02 -

MOLLA / SPRING
035 = 5-35 bar
060 = 10-60 bar
180 = 35-180 bar

GUARNIZIONI / SEALS
N = NBR

TIPI DI REGOLAZIONE / TYPE OF REGULATION

DIMENSIONE CORPO / SIZE BODY
 OMETTERE/OMIT
200=BSP3/8"(pag.18.3)
300=BSP1/2"(pag.18.3)
201=BSP3/8"(pag.18.4)
301=BSP1/2"(pag.18.4)

MATERIALE CORPO / MATERIAL BODY
 OMETTERE/OMIT
S = STEEL
A = ALLUMINIUM