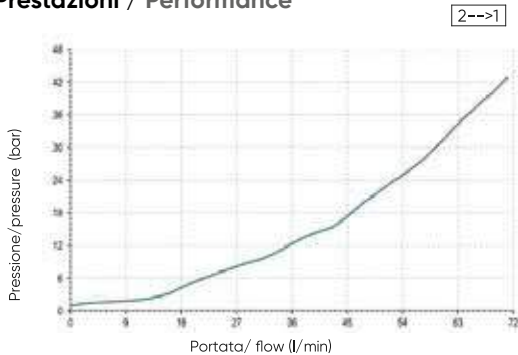
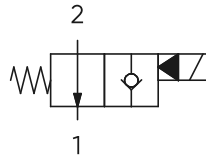


Quando la bobina è eccitata, la valvola blocca il passaggio da 2 a 1. Quando la bobina è diseccitata, la SVCP consente il flusso libero da 2 a 1, mentre lo blocca da 1 a 2.
When the coil is energized, blocking flow from 2 to 1. When the coil is de-energized, the SVCP allows flow from 2 to 1, while flow from 1 to 2 is severely restricted.

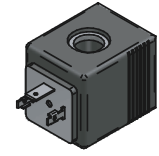
Prestazioni / Performance



Schema idraulico / Hydraulic scheme



Bobina / Coil



13-39
18 W

pag. 20.0

Caratteristiche tecniche / Technical features

Pressione massima / Maximum pressure	350 bar (5075 psi)
Portata nominale / Nominal Flow	40 l/min (10,6 gpm)
Temperatura di esercizio / Operating temperature	-30 / +110 °C
Cavità / Cavity	C007
Trafilamento interno / Internal leakage	0,25cm³/min @ 30 bar
Coppia / Torque	40-45 Nm
Peso / Weight	0,12 kg

Codice d'ordinazione / Ordering code

SVCP-S08-TS2- - - - -

GUARNIZIONI / SEAL
N = NBR

REGOLAZIONE / REGULATION
0 = SENZA COMANDO MANUALE / NO MANUAL OVERRIDE
3 = PRESSIONE SU SPINA / PUSH PIN
4 = PRESSIONE SU BOTTONE / PUSH BOTTON
5 = BRUGOLA / ALLEN

TENSIONE / VOLTAGE
000 = SENZA BOBINA / WITHOUT COIL
D12 = 12 VDC
D24 = 24 VDC
220 = 220 RAC

TIPO CONNETTORE / CONNECTOR TYPE
0 = SENZA BOBINE / WITHOUT COIL
C = CAVI / LEADS
D = DIN 43650 (STD)
G = DEUTSCH DT04-2P
A = AMP JUNIOR

DIMENSIONE CORPO /
SIZE BODY

OMETTERE/OMIT
100 = BSP1/4" (pag. 18.7)
200 = BSP3/8" (pag. 18.7)
101 = BSP1/4" (pag. 18.1)
201 = BSP3/8" (pag. 18.1)
102 = BSP1/4" (pag. 18.2)
202 = BSP3/8" (pag. 18.2)

MATERIALE CORPO /
MATERIAL BODY
OMETTERE/OMIT
S = STEEL
A = ALLUMINIUM